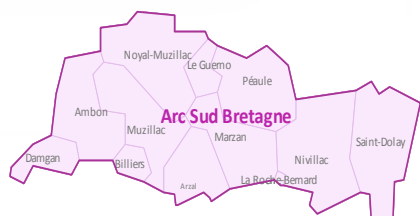


Numéro 3 – Novembre 2011



- > 12 communes
- > Population en 2008: 24 324 habitants
- > Population active en 2008 : 10 577 actifs

### La situation de l'emploi

- En mars 2011  
Les établissements employeurs  
Les effectifs salariés
- En septembre 2011  
La demande d'emploi  
L'offre d'emploi
- En novembre 2011  
Le public RSA

## Les établissements employeurs au 31 mars 2011 (1)

**89%** des  
établissements  
emploient entre 1 et 10  
salariés, soit 672  
structures au 1<sup>er</sup>  
trimestre 2011

Les établissements employant plus de 50 salariés représentent moins de 2% du total des établissements employeurs.

Source: URSSAF et MSA du Morbihan  
Traitement: Maison de l'Emploi du Pays de Vannes

(1) Entreprises ayant au moins un salarié inscrit (hors intérim). Le champ couvre l'ensemble des cotisants exerçant leur activité dans le Morbihan dans un secteur concurrentiel (hors administrations publiques, éducation et santé non marchande, emploi des particuliers), hors travailleurs indépendants et non salariés agricoles.

### Evolution du nombre d'établissements employeurs par secteur d'activité sur Arc Sud Bretagne entre mars 2010 et mars 2011

	Etablissements employeurs		Evolution	
	1T11	Evolution trimestrielle 1T11/4T10	Evolution annuelle 1T11/1T10	
Agriculture, sylviculture, pêche et ostréiculture	86	8,9%	11,7%	↗
Industrie	51	2,0%	-1,9%	↘
Bâtiment	151	1,3%	9,4%	↗
Commerce	156	1,3%	5,4%	↗
Hôtels - cafés - restaurants	89	2,3%	4,7%	↗
Services aux entreprises	52	-3,7%	-1,9%	↘
Services aux particuliers	45	-4,3%	12,5%	↗
Autres services (2)	106	-8,6%	-3,6%	↘
Transport	19	-9,5%	-9,5%	↘
<b>Total CC Arc Sud Bretagne</b>	<b>755</b>	<b>-0,3%</b>	<b>4,3%</b>	<b>↗</b>
Total Bassin de Vannes	6 489	-0,7%	3,0%	↗
Total Morbihan	20 662	-1,0%	3,3%	↗

Source: URSSAF et MSA du Morbihan  
Traitement: Maison de l'Emploi du Pays de Vannes

(2) Ce secteur regroupe les activités suivantes : Banques Crédits Assurances; Activités immobilières, Recherche et développement, Enseignement, Santé et action sociale, Autres services de location et location bail et les Entreprises en charge d'une mission de service public (URSSAF, CPAM, MSA, organismes sociaux).

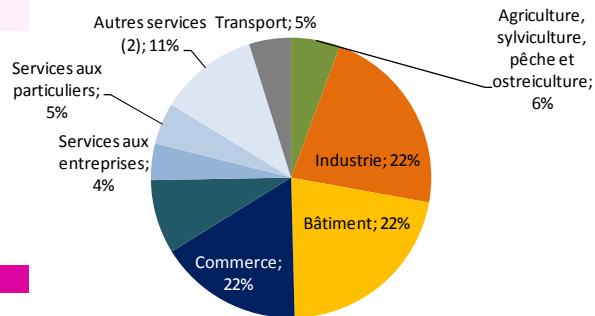
# Les effectifs salariés au 31 mars 2011 (3)

## Evolution des effectifs salariés par secteur d'activité sur Arc Sud Bretagne entre mars 2010 et mars 2011

	Effectifs salariés	Effectifs salariés	Effectifs salarié 1T11	Evolution annuelle	
	1T10	4T10		1T11/1T10	
Agriculture, sylviculture, pêche et ostréiculture	240	273	265	10,4%	↗
Industrie	1 025	1 022	1 045	2,0%	↗
Bâtiment	948	981	1 024	8,0%	↗
Commerce	747	737	781	4,6%	↗
Hôtels - cafés - restaurants	377	375	402	6,6%	↗
Services aux entreprises	201	209	199	-1,0%	↘
Services aux particuliers	224	249	225	0,4%	↘
Autres services (2)	534	546	538	0,7%	↘
Transport	246	236	227	-7,7%	↘
<b>Total CC Arc Sud Bretagne</b>	<b>4 542</b>	<b>4 628</b>	<b>4 706</b>	<b>3,6%</b>	<b>↗</b>
Total Bassin de Vannes	54 136	54 564	54 670	1,0%	↗
Total Morbihan	170 727	174 592	175 155	2,6%	↗

Source: URSSAF et MSA du Morbihan  
Traitement: Maison de l'Emploi du Pays de Vannes

## Répartition des effectifs salariés par secteur d'activité sur Arc Sud Bretagne au 1<sup>er</sup> trimestre 2011



Source: URSSAF et MSA du Morbihan  
Traitement: Maison de l'Emploi du Pays de Vannes

(3) L'effectif salarié est un effectif en fin de trimestre, chaque salarié compte pour un, indépendamment de sa durée de travail. Le champ couvre l'ensemble des cotisants exerçant leur activité dans le Morbihan dans un secteur concurrentiel (hors administrations publiques, éducation et santé non marchande, emploi des particuliers), hors travailleurs indépendants et non salariés agricoles.

# La demande d'emploi en septembre 2011

## Répartition et évolution du nombre de demandeurs d'emploi ABC sur Arc Sud Bretagne et sur le Bassin d'emploi de Vannes en septembre 2011

DEFM	Arc Sud Bretagne			Bassin de Vannes	
	Volume en septembre 2011	Poids	Evolution sept 2010-sept 2011	Poids	Evolution sept 2010-sept 2011
<b>A</b>	833	59,2%	1,3%	63,0%	0,6%
<b>BC</b>	574	40,8%	5,1%	37,0%	8,6%
<b>Total ABC</b>	<b>1407</b>	<b>100,0%</b>	<b>2,9%</b>	<b>100,0%</b>	<b>3,4%</b>

Source: Pôle Emploi  
Traitement: Maison de l'Emploi du Pays de Vannes

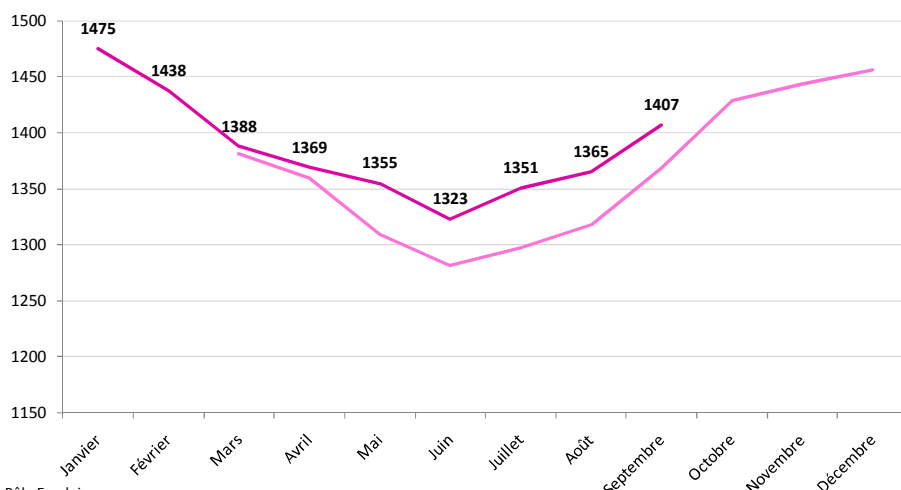
DEFM: Demandeurs d'emploi fin de mois

DEFM A: Demandeurs d'emploi tenus de faire des actes positifs de recherche d'emploi, sans emploi

DEFM B: Demandeurs d'emploi tenus de faire des actes positifs de recherche d'emploi, ayant exercé une activité réduite courte (<78h)

DEFM C: Demandeurs d'emploi tenus de faire des actes positifs de recherche d'emploi, ayant exercé une activité réduite longue (>78h)

## Evolution du nombre de demandeurs d'emploi ABC sur Arc Sud Bretagne entre septembre 2010 et septembre 2011



Note de lecture:  
Les données de janvier et février 2010 n'étant pas disponibles, la courbe de la demande d'emploi 2010 débute seulement à compter du mois de mars 2010.

Source: Pôle Emploi  
Traitement: Maison de l'Emploi du Pays de Vannes

# La demande d'emploi en septembre 2011

**9,0%** des demandeurs d'emploi ABC, soit 126 personnes, sont reconnus travailleurs handicapés

Entre septembre 2010 et septembre 2011, leur nombre a progressé de 5.9% sur Arc Sud Bretagne (+ 7 personnes), une augmentation largement plus faible que celle enregistrée sur le bassin (+12.7%) et sur le Morbihan (+11.8%).

Source: Pôle Emploi  
Traitement: Maison de l'Emploi du Pays de Vannes

## Répartition et évolution du nombre de demandeurs d'emploi ABC par sexe, âge et ancienneté d'inscription sur Arc Sud Bretagne entre septembre 2010 et septembre 2011

						Evolution annuelle sur le Bassin de	Evolution annuelle sur le Morbihan
		sept-10	sept-11	Poids	Evolution annuelle		
Sexe	Hommes	598	<b>610</b>	43,4%	<b>2,0%</b>	1,5%	2,6%
	Femmes	770	<b>797</b>	56,6%	<b>3,5%</b>	5,1%	4,3%
Age	Moins de 25 ans	208	<b>185</b>	13,1%	<b>-11,1%</b>	0,6%	-1,7%
	De 25 à 49 ans	852	<b>877</b>	62,3%	<b>2,9%</b>	1,7%	1,8%
	Plus de 50 ans	308	<b>345</b>	24,5%	<b>12,0%</b>	11,8%	14,2%
Ancienneté d'inscription	Moins de 6 mois	625	<b>666</b>	47,3%	<b>6,6%</b>	5,8%	5,3%
	De 6 mois à 1 an	317	<b>305</b>	21,7%	<b>-3,8%</b>	-0,5%	-0,4%
	De 1 an à 2 ans	255	<b>222</b>	15,8%	<b>-12,9%</b>	-11,5%	-8,2%
	Plus de 2 ans	171	<b>214</b>	15,2%	<b>25,1%</b>	24,6%	19,8%

Source: Pôle Emploi  
Traitement: Maison de l'Emploi du Pays de Vannes

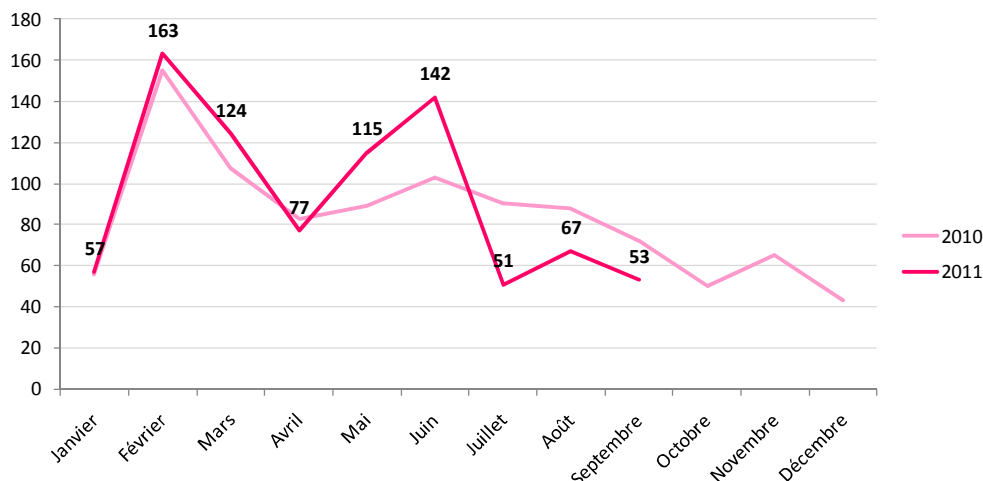
## Répartition du nombre de demandeurs d'emploi ABC par niveau de formation et qualification sur Arc Sud Bretagne en septembre 2011

				Poids du bassin de Vannes	Poids du Morbihan
		sept-11	Poids		
Niveau de formation	Bac + 3 ans et plus (I et II)	<b>120</b>	8,5%	11,6%	10,2%
	Bac + 2 ans (III)	<b>174</b>	12,4%	14,4%	12,6%
	Bac BTN BT BP (IV)	<b>295</b>	21,0%	22,7%	22,8%
	BEP CAP (V)	<b>630</b>	44,8%	40,1%	42,4%
	CEP SES (Vbis)	<b>98</b>	7,0%	5,6%	5,7%
	1er cycle 2eme degre (VI)	<b>87</b>	6,2%	5,4%	6,0%
	Non précisé	<b>&lt;=5</b>	0,2%	0,2%	0,3%
	Qualification	Manœuvres, ouvriers	<b>92</b>	6,5%	5,6%
Ouvriers qualifiés		<b>232</b>	16,5%	13,5%	13,8%
Employés		<b>903</b>	64,2%	65,4%	64,7%
Techniciens, agents de maîtrise		<b>117</b>	8,3%	9,2%	8,6%
Cadres		<b>60</b>	4,3%	5,8%	4,5%
Non précisé		<b>&lt;=5</b>	0,2%	0,4%	0,5%

Source: Pôle Emploi  
Traitement: Maison de l'Emploi du Pays de Vannes

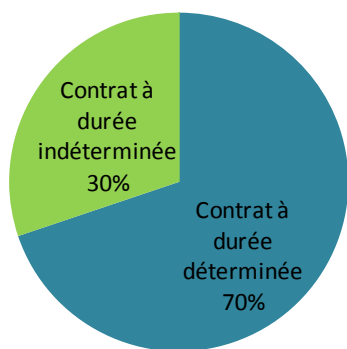
# L'offre d'emploi en septembre 2011

## Evolution du nombre d'offres d'emploi déposées à Pôle Emploi sur Arc Sud Bretagne entre septembre 2010 et septembre 2011



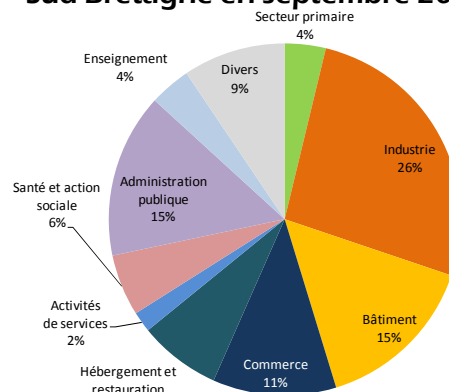
Source: Pôle Emploi  
Traitement: Maison de l'Emploi du Pays de Vannes

## Répartition, par type de contrat, des offres d'emploi déposées à Pôle Emploi sur Arc Sud Bretagne en septembre 2011



Source: Pôle Emploi  
Traitement: Maison de l'Emploi du Pays de Vannes

## Répartition, par secteur d'activité, des offres d'emploi déposées à Pôle Emploi sur Arc Sud Bretagne en septembre 2011



Source: Pôle Emploi  
Traitement: Maison de l'Emploi du Pays de Vannes

# Le public RSA en novembre 2011

## Répartition et évolution du public RSA sur Arc Sud Bretagne au 07/11/2011

	Arc Sud Bretagne	Evolution juillet à novembre 2011	Bassin de Vannes	Evolution juillet à novembre 2011	Morbihan
<b>Nombre de dossiers</b>	<b>360</b>	<b>3,7%</b>	<b>3 997</b>	<b>-3,2%</b>	<b>13 898</b>
Part du rSa socle	50,8%	-1,6%	56,4%	-8,2%	58,6%
Part du rSa socle + activité	15,6%	19,1%	13,9%	0,2%	13,2%
Part du rSa activité	33,5%	8,1%	29,7%	5,7%	28,2%
<b>Nombre d'individus bénéficiaires</b>	<b>438</b>	<b>4,0%</b>	<b>4 779</b>	<b>-3,0%</b>	<b>16 735</b>
Part des femmes	56,4%	7,4%	55,7%	-2,3%	54,7%
Part des moins de 26 ans	7,1%	-11,4%	11,0%	5,8%	10,8%
Part des plus de 50 ans	23,7%	-2,8%	18,9%	-8,1%	20,5%

Source: Conseil Général du Morbihan  
Traitement: Maison de l'Emploi du Pays de Vannes