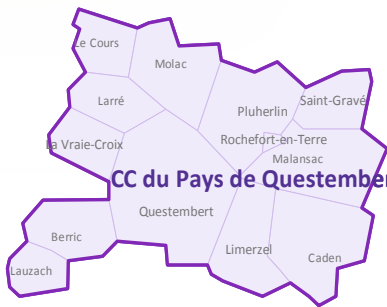


Numéro 3 – Novembre 2011



> 13 communes

> Population en 2008: 20 732 habitants

> Population active en 2008 : 9 482 actifs

La situation de l'emploi

► En mars 2011

Les établissements employeurs
Les effectifs salariés

► En septembre 2011

La demande d'emploi
L'offre d'emploi

► En novembre 2011

Le public RSA

Les établissements employeurs au 31 mars 2011(1)

89% des
établissements
emploient entre 1 et 10
salariés, soit 448
structures au 1^{er}
trimestre 2011

Les établissements employant
plus de 50 salariés représentent
1% du total des établissements
employeurs.

Source: URSSAF et MSA du Morbihan
Traitement: Maison de l'Emploi du Pays de Vannes

(1) Entreprises ayant au moins un
salarié inscrit (hors intérim). Le champ
couvre l'ensemble des cotisants
exerçant leur activité dans le Morbihan
dans un secteur concurrentiel (hors
administrations publiques, éducation et
santé non marchande, emploi des
particuliers), hors travailleurs
indépendants et non salariés agricoles.

Evolution du nombre d'établissements employeurs par secteur d'activité sur la CC du Pays de Questembert entre mars 2010 et mars 2011

	Etablissements employeurs		Evolution	
	1T11	Evolution trimestrielle 1T11/4T10	Evolution annuelle 1T11/1T10	
Agriculture, sylviculture, pêche et ostréiculture	65	-3,0%	1,6%	↗
Industrie	42	2,4%	10,5%	↗
Bâtiment	105	1,0%	7,1%	↗
Commerce	96	-4,0%	1,1%	↗
Hôtels - cafés - restaurants	42	-2,3%	-4,5%	↘
Services aux entreprises	38	-2,6%	-2,6%	↘
Services aux particuliers	25	13,6%	0,0%	↔
Autres services (2)	70	1,4%	12,9%	↗
Transport	19	-5,0%	0,0%	↘
Total CC du Pays de Questembert	502	-0,6%	3,7%	↗
Total Bassin de Vannes	6 489	-0,7%	3,0%	↗
Total Morbihan	20 662	-1,0%	3,3%	↗

Source: URSSAF et MSA du Morbihan
Traitement: Maison de l'Emploi du Pays de Vannes

(2) Ce secteur regroupe les
activités suivantes : Banques
Crédits Assurances; Activités
immobilières, Recherche et
développement, Enseignement,
Santé et action sociale, Autres
services de location et location
baill et les Entreprises en charge
d'une mission de service public
(URSSAF, CPAM, MSA,
organismes sociaux).

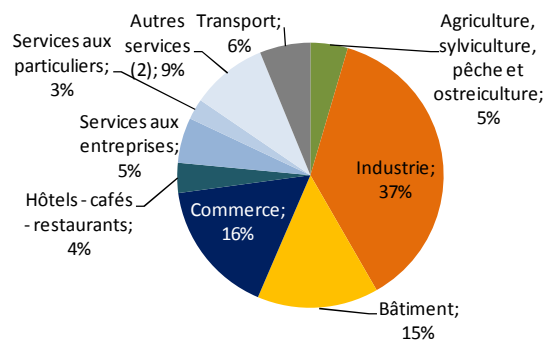
Les effectifs salariés au 31 mars 2011⁽³⁾

Evolution des effectifs salariés par secteur d'activité sur la CC du Pays de Questembert entre mars 2010 et mars 2011

	Effectifs salariés	Effectifs salariés	Effectifs salariés	Evolution annuelle 1T11/1T10
	1T10	4T10	1T11	
Agriculture, sylviculture, pêche et ostréiculture	136	168	160	17,6%
Industrie	1 267	1 311	1 297	2,4%
Bâtiment	516	510	517	0,2%
Commerce	593	597	574	-3,2%
Hôtels - cafés - restaurants	117	130	127	8,5%
Services aux entreprises	185	191	192	3,8%
Services aux particuliers	77	75	89	15,6%
Autres services (2)	319	337	324	1,6%
Transport	213	218	216	1,4%
Total CC du Pays de Questembert	3 423	3 537	3 496	2,1%
Total Bassin de Vannes	54 136	54 564	54 670	1,0%
Total Morbihan	170 727	174 592	175 155	2,6%

Source: URSSAF et MSA du Morbihan
Traitement: Maison de l'Emploi du Pays de Vannes

Répartition des effectifs salariés par secteur d'activité sur la CC du Pays de Questembert au 1^{er} trimestre 2011



Source: URSSAF et MSA du Morbihan
Traitement: Maison de l'Emploi du Pays de Vannes

(3) L'effectif salarié est un effectif en fin de trimestre, chaque salarié compte pour un, indépendamment de sa durée de travail. Le champ couvre l'ensemble des cotisants exerçant leur activité dans le Morbihan dans un secteur concurrentiel (hors administrations publiques, éducation et santé non marchande, emploi des particuliers), hors travailleurs indépendants et non salariés agricoles.

La demande d'emploi en septembre 2011

Répartition et évolution du nombre de demandeurs d'emploi ABC sur la CC du Pays de Questembert et sur le Bassin d'emploi de Vannes en septembre 2011

DEFM	CC du Pays de Questembert			Bassin de Vannes	
	Volume en septembre 2011	Poids	Evolution sept 2010-sept 2011	Poids	Evolution sept 2010-sept 2011
A	732	56,8%	-2,5%	63,0%	0,6%
BC	557	43,2%	13,2%	37,0%	8,6%
Total ABC	1289	100,0%	3,7%	100,0%	3,4%

Source: Pôle Emploi
Traitement: Maison de l'Emploi du Pays de Vannes

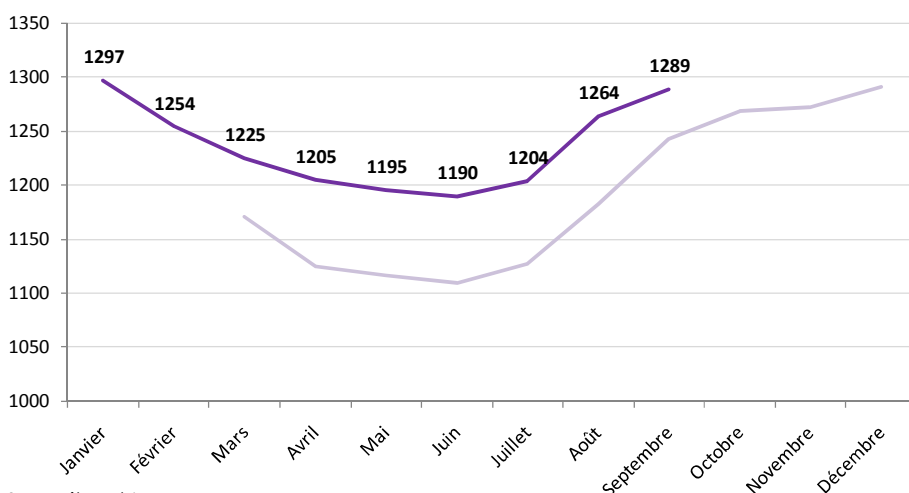
DEFM: Demandeurs d'emploi fin de mois

DEFM A: Demandeurs d'emploi tenus de faire des actes positifs de recherche d'emploi, sans emploi

DEFM B: Demandeurs d'emploi tenus de faire des actes positifs de recherche d'emploi, ayant exercé une activité réduite courte (<78h)

DEFM C: Demandeurs d'emploi tenus de faire des actes positifs de recherche d'emploi, ayant exercé une activité réduite longue (>78h)

Evolution du nombre de demandeurs d'emploi ABC sur la CC du Pays de Questembert entre septembre 2010 et septembre 2011



Note de lecture: Les données de janvier et février 2010 n'étant pas disponibles, la courbe de la demande d'emploi 2010 débute seulement à compter du mois de mars 2010.

Source: Pôle Emploi
Traitement: Maison de l'Emploi du Pays de Vannes

La demande d'emploi en septembre 2011

8,5% des demandeurs d'emploi ABC, soit 110 personnes, sont reconnus travailleurs handicapés

Entre septembre 2010 et septembre 2011, leur nombre a **augmenté de 17,0%** sur la CC du Pays de Questembert (+ 16 personnes), une progression supérieure à celle enregistrée sur le bassin (+12,7%) et sur le Morbihan (+11,8%).

Source: Pôle Emploi
Traitement: Maison de l'Emploi du Pays de Vannes

Répartition et évolution du nombre de demandeurs d'emploi ABC par sexe, âge et ancienneté d'inscription sur la CC du Pays de Questembert entre septembre 2010 et septembre 2011

				Evolution		Evolution annuelle sur le Bassin de Vannes	Evolution annuelle sur le Morbihan
		sept-10	sept-11	Poids	annuelle		
Sexe	Hommes	576	561	43,5%	-2,6%	1,5%	2,6%
	Femmes	667	728	56,5%	9,1%	5,1%	4,3%
Age	Moins de 25 ans	192	185	14,4%	-3,6%	0,6%	-1,7%
	De 25 à 49 ans	829	845	65,6%	1,9%	1,7%	1,8%
	Plus de 50 ans	222	259	20,1%	16,7%	11,8%	14,2%
Ancienneté d'inscription	Moins de 6 mois	612	632	49,0%	3,3%	5,8%	5,3%
	De 6 mois à 1 an	239	258	20,0%	7,9%	-0,5%	-0,4%
	De 1 an à 2 ans	242	208	16,1%	-14,0%	-11,5%	-8,2%
	Plus de 2 ans	150	191	14,8%	27,3%	24,6%	19,8%

Source: Pôle Emploi
Traitement: Maison de l'Emploi du Pays de Vannes

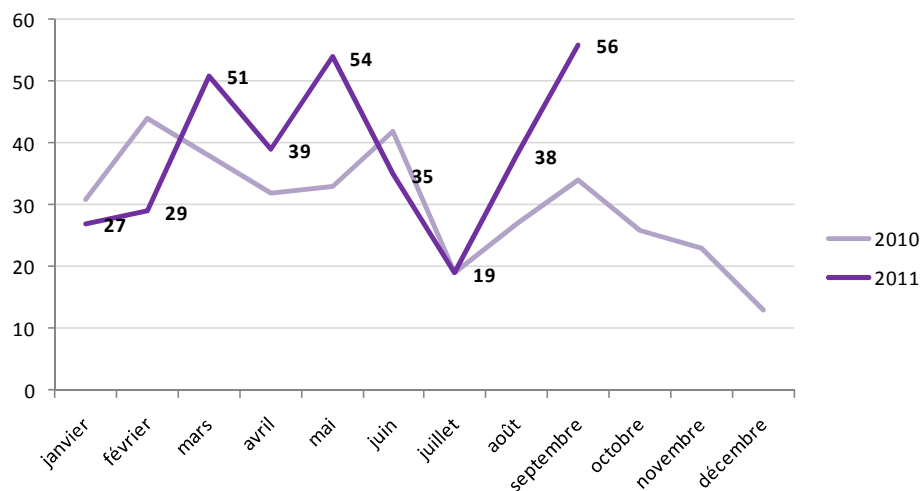
Répartition du nombre de demandeurs d'emploi ABC par niveau de formation et qualification sur la CC du Pays de Questembert en septembre 2011

		sept-11		Poids du bassin de Vannes	Poids du Morbihan
		sept-11	Poids		
Niveau de formation	Bac + 3 ans et plus (I et II)	104	8,1%	11,6%	10,2%
	Bac + 2 ans (III)	167	13,0%	14,4%	12,6%
	Bac BTN BT BP (IV)	297	23,0%	22,7%	22,8%
	BEP CAP (V)	568	44,1%	40,1%	42,4%
	CEP SES (Vbis)	85	6,6%	5,6%	5,7%
	1er cycle 2eme degre (VI)	68	5,3%	5,4%	6,0%
	Non précisé	0	0,0%	0,2%	0,3%
	Qualification	Manœuvres, ouvriers	92	7,1%	5,6%
Ouvriers qualifiés		215	16,7%	13,5%	13,8%
Employés		833	64,6%	65,4%	64,7%
Techniciens, agents de maitrise		109	8,5%	9,2%	8,6%
Cadres		39	3,0%	5,8%	4,5%
Non précisé		<=5	0,1%	0,4%	0,5%

Source: Pôle Emploi
Traitement: Maison de l'Emploi du Pays de Vannes

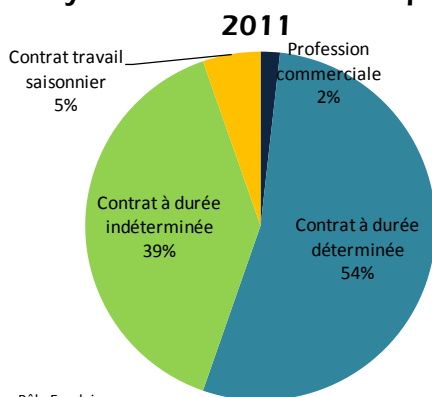
L'offre d'emploi en septembre 2011

Evolution du nombre d'offres d'emploi déposées à Pôle Emploi sur la CC du Pays de Questembert entre septembre 2010 et septembre 2011



Source: Pôle Emploi
Traitement: Maison de l'Emploi du Pays de Vannes

Répartition, par type de contrat, des offres d'emploi déposées à Pôle Emploi sur la CC du Pays de Questembert en septembre 2011



Source: Pôle Emploi
Traitement: Maison de l'Emploi du Pays de Vannes

Répartition, par secteur d'activité, des offres d'emploi déposées à Pôle Emploi sur la CC du Pays de Questembert en septembre 2011



Source: Pôle Emploi
Traitement: Maison de l'Emploi du Pays de Vannes

Le public RSA en novembre 2011

Répartition et évolution du public RSA sur la CC du Pays de Questembert au 07/11/2011

	CC du Pays de Questembert	Evolution juillet à novembre 2011	Bassin de Vannes	Evolution juillet à novembre 2011	Morbihan
Nombre de dossiers	339	-2,6%	3 997	-3,2%	13 898
Part du rSa socle	54,6%	-8,0%	56,4%	-8,2%	58,6%
Part du rSa socle + activité	15,4%	-3,7%	13,9%	0,2%	13,2%
Part du rSa activité	30,0%	7,4%	29,7%	5,7%	28,2%
Nombre d'individus bénéficiaires	417	-1,2%	4 779	-3,0%	16 735
Part des femmes	56,8%	0,9%	55,7%	-2,3%	54,7%
Part des moins de 26 ans	6,7%	33,3%	11,0%	5,8%	10,8%
Part des plus de 50 ans	22,8%	-5,0%	18,9%	-8,1%	20,5%

Source: Conseil Général du Morbihan
Traitement: Maison de l'Emploi du Pays de Vannes