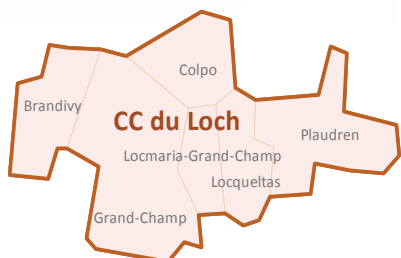


Numéro 3 – Novembre 2011



> 6 communes

> Population en 2008: 12 453 habitants

> Population active en 2008 : 5 887 actifs

La situation de l'emploi

► En mars 2011

Les établissements employeurs
Les effectifs salariés

► En septembre 2011

La demande d'emploi
L'offre d'emploi

► En novembre 2011

Le public RSA

► Les établissements employeurs au 31 mars 2011 (1)

89% des
établissements
emploient entre 1 et 10
salariés, soit 208
structures au 1^{er}
trimestre 2011

Les établissements employant
plus de 50 salariés représentent
1% du total des établissements
employeurs.

Source: URSSAF et MSA du Morbihan
Traitement: Maison de l'Emploi du Pays de Vannes

(1) Entreprises ayant au moins un
salarié inscrit (hors intérim). Le champ
couvre l'ensemble des cotisants
exerçant leur activité dans le Morbihan
dans un secteur concurrentiel (hors
administrations publiques, éducation et
santé non marchande, emploi des
particuliers), hors travailleurs
indépendants et non salariés agricoles.

Evolution du nombre d'établissements employeurs par secteur d'activité sur la CC du Loch entre mars 2010 et mars 2011

	Etablissements employeurs 1T11	Evolution		
		trimestrielle 1T11/4T10	Evolution annuelle 1T11/1T10	
Agriculture, sylviculture, pêche et ostréiculture	44	-8,3%	-4,3%	↘
Industrie	16	0,0%	0,0%	→
Bâtiment	60	5,3%	13,2%	↗
Commerce	33	-5,7%	0,0%	↘
Hôtels - cafés - restaurants	16	6,7%	6,7%	↗
Services aux entreprises	13	8,3%	-13,3%	↘
Services aux particuliers	16	-5,9%	0,0%	↘
Autres services (2)	28	-3,4%	3,7%	↗
Transport	7	40,0%	16,7%	↗
Total CC du Loch	233	-0,4%	2,6%	↗
Total Bassin de Vannes	6 489	-0,7%	3,0%	↗
Total Morbihan	20 662	-1,0%	3,3%	↗

(2) Ce secteur regroupe les
activités suivantes : Banques
Crédits Assurances; Activités
immobilières, Recherche et
développement, Enseignement,
Santé et action sociale, Autres
services de location et location
bail et les Entreprises en charge
d'une mission de service public
(URSSAF, CPAM, MSA,
organismes sociaux).

Source: URSSAF et MSA du Morbihan
Traitement: Maison de l'Emploi du Pays de Vannes

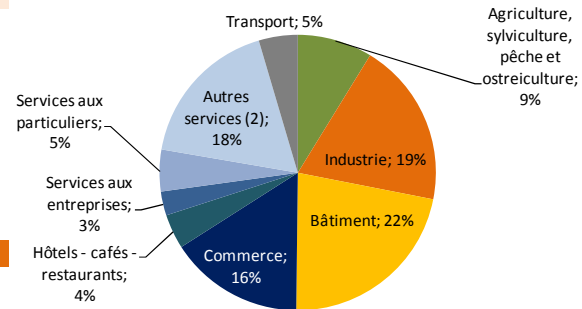
Les effectifs salariés au 31 mars 2011⁽³⁾

Evolution des effectifs salariés par secteur d'activité sur la CC du Loch entre mars 2010 et mars 2011

	Effectifs salariés 1T10	Effectifs salariés 4T10	Effectifs salariés 1T11	Evolution annuelle 1T11/1T10
Agriculture, sylviculture, pêche et ostréiculture	111	130	118	6,3%
Industrie	226	243	258	14,2%
Bâtiment	280	294	296	5,7%
Commerce	199	206	211	6,0%
Hôtels - cafés - restaurants	47	49	54	14,9%
Services aux entreprises	78	32	38	-51,3%
Services aux particuliers	62	74	65	4,8%
Autres services (2)	225	227	238	5,8%
Transport	55	55	61	10,9%
Total CC du Loch	1 283	1 310	1 339	4,4%
Total Bassin de Vannes	54 136	54 564	54 670	1,0%
Total Morbihan	170 727	174 592	175 155	2,6%

Source: URSSAF et MSA du Morbihan
Traitement: Maison de l'Emploi du Pays de Vannes

Répartition des effectifs salariés par secteur d'activité sur la CC du Loch au 1^{er} trimestre 2011



Source: URSSAF et MSA du Morbihan
Traitement: Maison de l'Emploi du Pays de Vannes

(3) L'effectif salarié est un effectif en fin de trimestre, chaque salarié compte pour un, indépendamment de sa durée de travail. Le champ couvre l'ensemble des cotisants exerçant leur activité dans le Morbihan dans un secteur concurrentiel (hors administrations publiques, éducation et santé non marchande, emploi des particuliers), hors travailleurs indépendants et non salariés agricoles.

La demande d'emploi en septembre 2011

Répartition et évolution du nombre de demandeurs d'emploi ABC sur la CC du Loch et sur le Bassin d'emploi de Vannes en septembre 2011

DEFM	CC du Loch			Bassin de Vannes	
	Volume en septembre 2011	Poids	Evolution sept 2010-sept 2011	Poids	Evolution sept 2010-sept 2011
A	378	59,4%	5,6%	63,0%	0,6%
BC	258	40,6%	-1,5%	37,0%	8,6%
Total ABC	636	100,0%	2,6%	100,0%	3,4%

Source: Pôle Emploi
Traitement: Maison de l'Emploi du Pays de Vannes

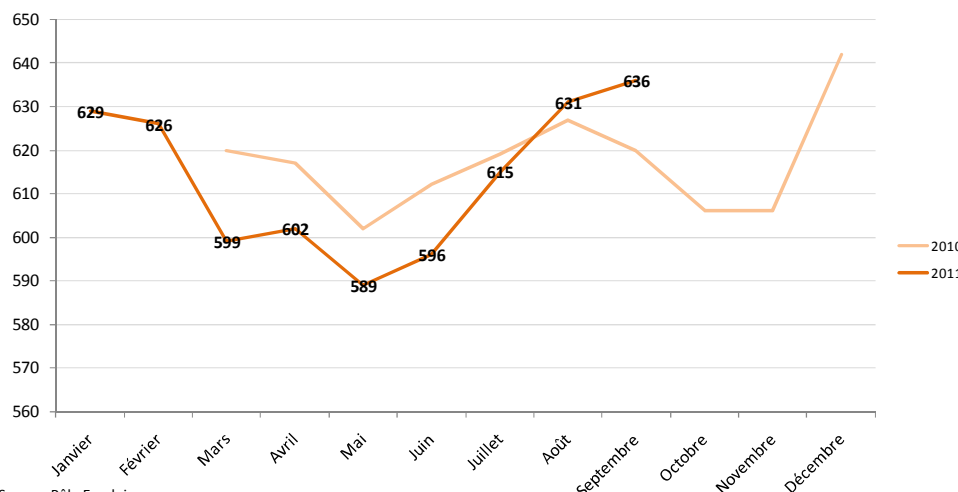
DEFM: Demandeurs d'emploi fin de mois

DEFM A: Demandeurs d'emploi tenus de faire des actes positifs de recherche d'emploi, sans emploi

DEFM B: Demandeurs d'emploi tenus de faire des actes positifs de recherche d'emploi, ayant exercé une activité réduite courte (<78h)

DEFM C: Demandeurs d'emploi tenus de faire des actes positifs de recherche d'emploi, ayant exercé une activité réduite longue (>78h)

Evolution du nombre de demandeurs d'emploi ABC sur la CC du Loch entre septembre 2010 et septembre 2011



Note de lecture:
Les données de janvier et février 2010 n'étant pas disponibles, la courbe de la demande d'emploi 2010 débute seulement à compter du mois de mars 2010.

Source: Pôle Emploi
Traitement: Maison de l'Emploi du Pays de Vannes

La demande d'emploi en septembre 2011

9,3% des
demandeurs d'emploi
ABC, soit 59 personnes,
sont reconnus
travailleurs handicapés

Entre septembre 2010 et septembre 2011, leur nombre a progressé de 7.3% sur la CC du Loch (+ 4 personnes), une progression moins importante que celle du bassin (+12,7%) et du Morbihan (+11,8%).

Source: Pôle Emploi
Traitement: Maison de l'Emploi du Pays de Vannes

Répartition et évolution du nombre de demandeurs d'emploi ABC par sexe, âge et ancienneté d'inscription sur la CC du Loch entre septembre 2010 et septembre 2011

						Evolution annuelle sur le Bassin de Vannes	Evolution annuelle sur le Morbihan
		sept-10	sept-11	Poids	Evolution annuelle		
Sexe	Hommes	265	283	44,5%	6,8%	1,5%	2,6%
	Femmes	355	353	55,5%	-0,6%	5,1%	4,3%
Age	Moins de 25 ans	103	97	15,3%	-5,8%	0,6%	-1,7%
	De 25 à 49 ans	386	392	61,6%	1,6%	1,7%	1,8%
	Plus de 50 ans	131	147	23,1%	12,2%	11,8%	14,2%
Ancienneté d'inscription	Moins de 6 mois	284	333	52,4%	17,3%	5,8%	5,3%
	De 6 mois à 1 an	130	112	17,6%	-13,8%	-0,5%	-0,4%
	De 1 an à 2 ans	135	107	16,8%	-20,7%	-11,5%	-8,2%
	Plus de 2 ans	71	84	13,2%	18,3%	24,6%	19,8%

Source: Pôle Emploi
Traitement: Maison de l'Emploi du Pays de Vannes

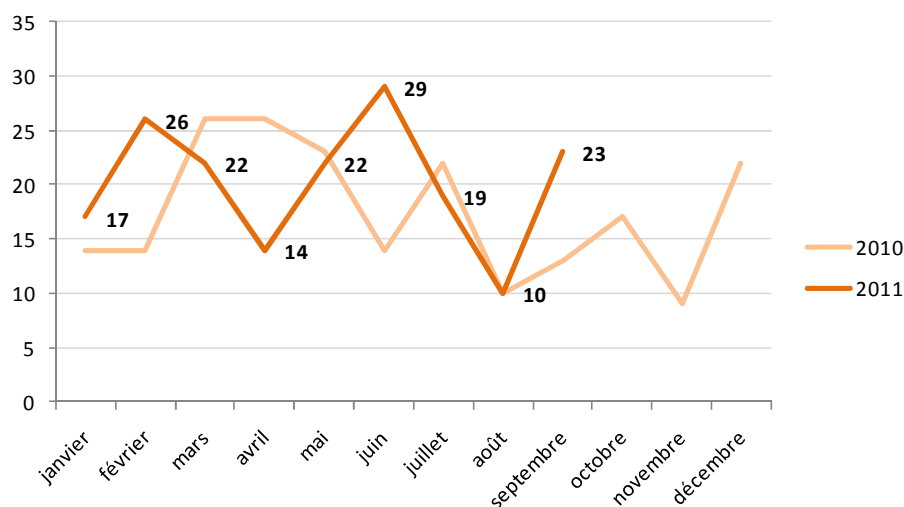
Répartition du nombre de demandeurs d'emploi ABC par niveau de formation et qualification sur la CC du Loch en septembre 2011

				Poids du bassin de Vannes	Poids du Morbihan
		sept-11	Poids		
Niveau de formation	Bac + 3 ans et plus (I et II)	58	9,1%	11,6%	10,2%
	Bac + 2 ans (III)	87	13,7%	14,4%	12,6%
	Bac BTN BT BP (IV)	162	25,5%	22,7%	22,8%
	BEP CAP (V)	270	42,5%	40,1%	42,4%
	CEP SES (Vbis)	41	6,4%	5,6%	5,7%
	1er cycle 2eme degre (VI)	18	2,8%	5,4%	6,0%
	Non précisé	0	0,0%	0,2%	0,3%
	Qualification	Manœuvres, ouvriers	38	6,0%	5,6%
Ouvriers qualifiés		81	12,7%	13,5%	13,8%
Employés		428	67,3%	65,4%	64,7%
Techniciens, agents de maîtrise		61	9,6%	9,2%	8,6%
Cadres		28	4,4%	5,8%	4,5%
Non précisé		0	0,0%	0,4%	0,5%

Source: Pôle Emploi
Traitement: Maison de l'Emploi du Pays de Vannes

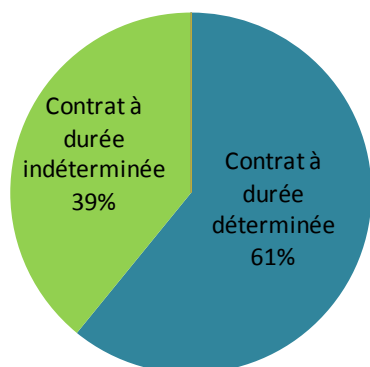
L'offre d'emploi en septembre 2011

Evolution du nombre d'offres d'emploi déposées à Pôle Emploi sur la CC du Loch entre septembre 2010 et septembre 2011



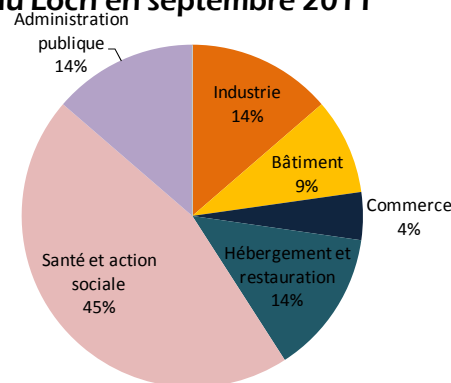
Source: Pôle Emploi
Traitement: Maison de l'Emploi du Pays de Vannes

Répartition, par type de contrat, des offres d'emploi déposées à Pôle Emploi sur la CC du Loch en septembre 2011



Source: Pôle Emploi
Traitement: Maison de l'Emploi du Pays de Vannes

Répartition, par secteur d'activité, des offres d'emploi déposées à Pôle Emploi sur la CC du Loch en septembre 2011



Source: Pôle Emploi
Traitement: Maison de l'Emploi du Pays de Vannes

Le public RSA en novembre 2011

Répartition et évolution du public RSA sur la CC du Loch au 07/11/2011

	CC du Loch	Evolution juillet à novembre 2011	Bassin de Vannes	Evolution juillet à novembre 2011	Morbihan
Nombre de dossiers	126	-8,0%	3 997	-3,2%	13 898
<i>Part du rSa socle</i>	50,4%	-6,0%	56,4%	-8,2%	58,6%
<i>Part du rSa socle + activité</i>	14,4%	-5,3%	13,9%	0,2%	13,2%
<i>Part du rSa activité</i>	35,2%	-12,0%	29,7%	5,7%	28,2%
Nombre d'individus bénéficiaires	152	-9,0%	4 779	-3,0%	16 735
<i>Part des femmes</i>	55,3%	-7,7%	55,7%	-2,3%	54,7%
<i>Part des moins de 26 ans</i>	13,2%	0,0%	11,0%	5,8%	10,8%
<i>Part des plus de 50 ans</i>	16,4%	-10,7%	18,9%	-8,1%	20,5%

Source: Conseil Général du Morbihan
Traitement: Maison de l'Emploi du Pays de Vannes