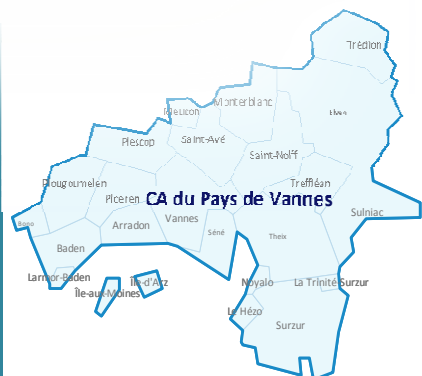


Numéro 3 – Novembre 2011



> 24 communes

> Population en 2008: 129 165 habitants

> Population active en 2008 : 59 366 actifs

La situation de l'emploi

En mars 2011

Les établissements employeurs
Les effectifs salariés

En septembre 2011

La demande d'emploi
L'offre d'emploi

En novembre 2011

Le public RSA

Les établissements employeurs au 31 mars 2011(1)

83% des
établissements
emploient entre 1 et 10
salariés, soit 3634
structures au 1^{er}
trimestre 2011

Les établissements employant plus de 50 salariés représentent 3% du total des établissements employeurs.

Source: URSSAF et MSA du Morbihan
Traitement: Maison de l'Emploi du Pays de Vannes

(1) Entreprises ayant au moins un salarié inscrit (hors intérim). Le champ couvre l'ensemble des cotisants exerçant leur activité dans le Morbihan dans un secteur concurrentiel (hors administrations publiques, éducation et santé non marchande, emploi des particuliers), hors travailleurs indépendants et non salariés agricoles.

Evolution du nombre d'établissements employeurs par secteur d'activité sur Vannes Agglo entre mars 2010 et mars 2011

	Etablissements employeurs		Evolution	
	1T11	Evolution trimestrielle 1T11/4T10	Evolution annuelle 1T11/1T10	
Agriculture, sylviculture, pêche et ostréiculture	151	-1,3%	-3,2%	↘
Industrie	240	-0,8%	0,0%	→
Bâtiment	518	2,2%	4,4%	↗
Commerce	1 137	-0,6%	1,8%	↗
Hôtels - cafés - restaurants	389	-2,3%	3,5%	↗
Services aux entreprises	603	-0,8%	5,8%	↗
Services aux particuliers	382	-1,3%	10,4%	↗
Autres services (2)	819	-1,0%	0,4%	↗
Transport	117	1,7%	3,5%	↗
Total Vannes Agglo	4 356	-0,6%	3,0%	↗
Total Bassin de Vannes	6 489	-0,7%	3,0%	↗
Total Morbihan	20 662	-1,0%	3,3%	↗

(2) Ce secteur regroupe les activités suivantes : Banques Crédits Assurances; Activités immobilières, Recherche et développement, Enseignement, Santé et action sociale, Autres services de location et location bail et les Entreprises en charge d'une mission de service public (URSSAF, CPAM, MSA, organismes sociaux).

Source: URSSAF et MSA du Morbihan
Traitement: Maison de l'Emploi du Pays de Vannes

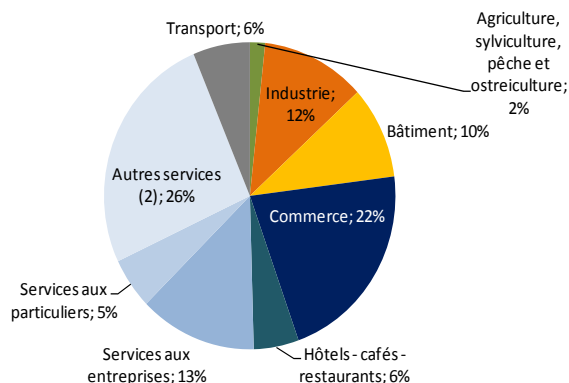
Les effectifs salariés au 31 mars 2011⁽³⁾

Evolution des effectifs salariés par secteur d'activité sur Vannes Agglo entre mars 2010 et mars 2011

	Effectifs salariés 1T10	Effectifs salariés 4T10	Effectifs salariés 1T11	Evolution annuelle 1T11/1T10
Agriculture, sylviculture, pêche et ostréiculture	693	741	697	0,6%
Industrie	4 882	4 815	4 793	-1,8%
Bâtiment	3 986	4 022	4 064	2,0%
Commerce	8 975	9 008	8 975	0,0%
Hôtels - cafés - restaurants	2 118	2 099	2 079	-1,8%
Services aux entreprises	5 271	5 475	5 387	2,2%
Services aux particuliers	2 178	2 259	2 264	3,9%
Autres services (2)	10 577	10 518	10 705	1,2%
Transport	2 757	2 625	2 603	-5,6%
Total Vannes Agglo	41 437	41 562	41 567	0,3%
Total Bassin de Vannes	54 136	54 564	54 670	1,0%
Total Morbihan	170 727	174 592	175 155	2,6%

Source: URSSAF et MSA du Morbihan
Traitement: Maison de l'Emploi du Pays de Vannes

Répartition des effectifs salariés par secteur d'activité sur Vannes Agglo au 1^{er} trimestre 2011



Source: URSSAF et MSA du Morbihan
Traitement: Maison de l'Emploi du Pays de Vannes

(3) L'effectif salarié est un effectif en fin de trimestre, chaque salarié compte pour un, indépendamment de sa durée de travail. Le champ couvre l'ensemble des cotisants exerçant leur activité dans le Morbihan dans un secteur concurrentiel (hors administrations publiques, éducation et santé non marchande, emploi des particuliers), hors travailleurs indépendants et non salariés agricoles.

La demande d'emploi en septembre 2011

Répartition et évolution du nombre de demandeurs d'emploi ABC sur Vannes Agglo et sur le Bassin d'emploi de Vannes en septembre 2011

DEFM	Vannes Agglo			Bassin de Vannes	
	Volume en septembre 2011	Poids	Evolution sept 2010-sept 2011	Poids	Evolution sept 2010-sept 2011
A	5313	64,8%	0,5%	63,0%	0,6%
BC	2883	35,2%	9,6%	37,0%	8,6%
Total ABC	8196	100,0%	3,5%	100,0%	3,4%

Source: Pôle Emploi
Traitement: Maison de l'Emploi du Pays de Vannes

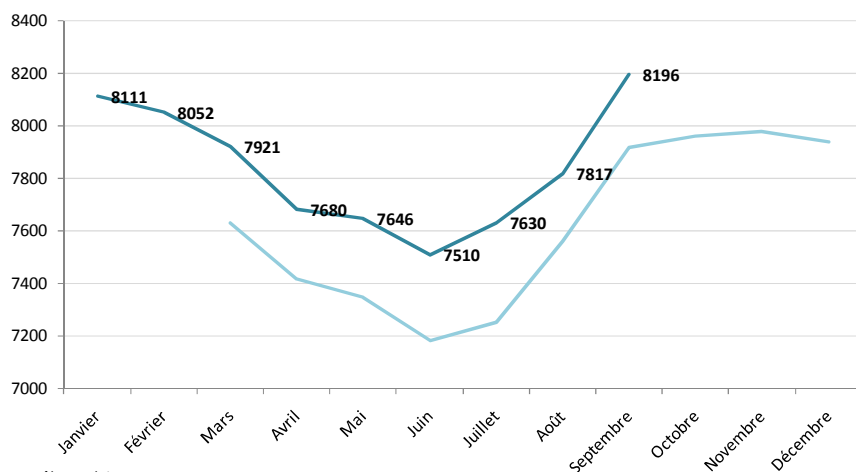
DEFM: Demandeurs d'emploi fin de mois

DEFM A: Demandeurs d'emploi tenus de faire des actes positifs de recherche d'emploi, sans emploi

DEFM B: Demandeurs d'emploi tenus de faire des actes positifs de recherche d'emploi, ayant exercé une activité réduite courte (<78h)

DEFM C: Demandeurs d'emploi tenus de faire des actes positifs de recherche d'emploi, ayant exercé une activité réduite longue (>78h)

Evolution du nombre de demandeurs d'emploi ABC sur Vannes Agglo entre septembre 2010 et septembre 2011



Note de lecture:
Les données de janvier et février 2010 n'étant pas disponibles, la courbe de la demande d'emploi 2010 débute seulement à compter du mois de mars 2010.

Source: Pôle Emploi
Traitement: Maison de l'Emploi du Pays de Vannes

La demande d'emploi en septembre 2011

8,6% des
demandeurs d'emploi
ABC, soit 707 personnes,
sont reconnus
travailleurs handicapés

Entre septembre 2010 et septembre 2011, leur nombre a augmenté de **14,4%** sur Vannes Agglo (+ 89 personnes), une progression supérieure à celle enregistrée sur le bassin (+ 12,7%) et sur le Morbihan (+11,8%).

Source: Pôle Emploi
Traitement: Maison de l'Emploi du Pays de Vannes

Répartition et évolution du nombre de demandeurs d'emploi ABC par sexe, âge et ancienneté d'inscription sur Vannes Agglo entre septembre 2010 et septembre 2011

		sept-10	sept-11	Poids	Evolution annuelle	Evolution annuelle sur le Bassin de Vannes	Evolution annuelle sur le Morbihan
Sexe	Hommes	3731	3805	46,4%	2,0%	1,5%	2,6%
	Femmes	4186	4391	53,6%	4,9%	5,1%	4,3%
Age	Moins de 25 ans	1357	1393	17,0%	2,7%	0,6%	-1,7%
	De 25 à 49 ans	5220	5297	64,6%	1,5%	1,7%	1,8%
	Plus de 50 ans	1340	1506	18,4%	12,4%	11,8%	14,2%
Ancienneté d'inscription	Moins de 6 mois	4060	4292	52,4%	5,7%	5,8%	5,3%
	De 6 mois à 1 an	1612	1599	19,5%	-0,8%	-0,5%	-0,4%
	De 1 an à 2 ans	1405	1273	15,5%	-9,4%	-11,5%	-8,2%
	Plus de 2 ans	840	1032	12,6%	22,9%	24,6%	19,8%

Source: Pôle Emploi
Traitement: Maison de l'Emploi du Pays de Vannes

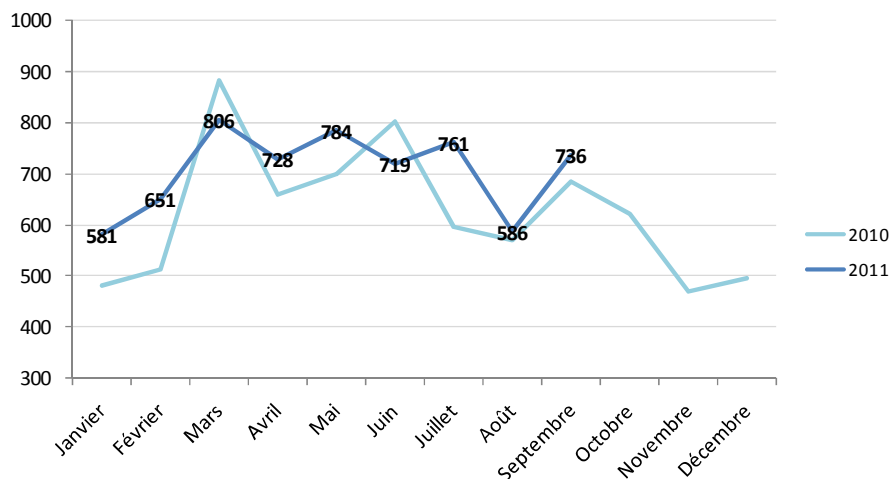
Répartition du nombre de demandeurs d'emploi ABC par niveau de formation et qualification sur Vannes Agglo en septembre 2011

		sept-11	Poids	Poids du bassin de Vannes	Poids du Morbihan
Niveau de formation	Bac + 3 ans et plus (I et II)	1066	13,0%	11,6%	10,2%
	Bac + 2 ans (III)	1234	15,1%	14,4%	12,6%
	Bac BTN BT BP (IV)	1874	22,9%	22,7%	22,8%
	BEP CAP (V)	3136	38,3%	40,1%	42,4%
	CEP SES (Vbis)	426	5,2%	5,6%	5,7%
	1er cycle 2eme degre (VI)	443	5,4%	5,4%	6,0%
	Non précisé	17	0,2%	0,2%	0,3%
Qualification	Manœuvres, ouvriers	434	5,3%	5,6%	7,9%
	Ouvriers qualifiés	1031	12,6%	13,5%	13,8%
	Employés	5394	65,8%	65,4%	64,7%
	Techniciens, agents de maitrise	774	9,4%	9,2%	8,6%
	Cadres	521	6,4%	5,8%	4,5%
	Non précisé	42	0,5%	0,4%	0,5%

Source: Pôle Emploi
Traitement: Maison de l'Emploi du Pays de Vannes

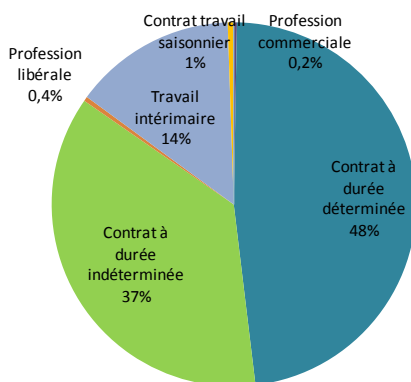
L'offre d'emploi en septembre 2011

Evolution du nombre d'offres d'emploi déposées à Pôle Emploi sur Vannes Agglo entre septembre 2010 et septembre 2011



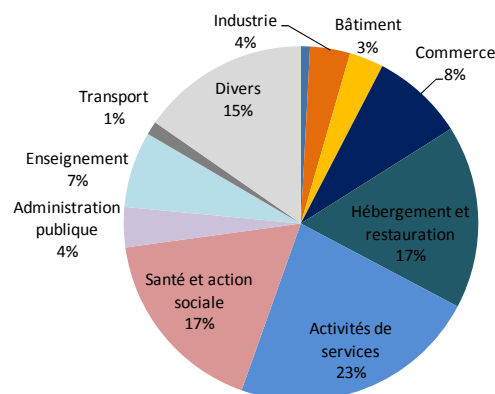
Source: Pôle Emploi
Traitement: Maison de l'Emploi du Pays de Vannes

Répartition, par type de contrat, des offres d'emploi déposées à Pôle Emploi sur Vannes Agglo en septembre 2011



Source: Pôle Emploi
Traitement: Maison de l'Emploi du Pays de Vannes

Répartition, par secteur d'activité, des offres d'emploi déposées à Pôle Emploi sur Vannes Agglo en septembre 2011



Source: Pôle Emploi
Traitement: Maison de l'Emploi du Pays de Vannes

Le public RSA en novembre 2011

Répartition et évolution du public RSA sur Vannes Agglo au 07/11/2011

	Vannes Agglo	Evolution juillet à novembre 2011	Bassin de Vannes	Evolution juillet à novembre 2011	Morbihan
Nombre de dossiers	2 886	-3,7%	3 997	-3,2%	13 898
Part du rSa socle	58,0%	-8,3%	56,4%	-8,2%	58,6%
Part du rSa socle + activité	13,4%	-1,0%	13,9%	0,2%	13,2%
Part du rSa activité	28,6%	5,3%	29,7%	5,7%	28,2%
Nombre d'individus bénéficiaires	3 431	-3,6%	4 779	-3,0%	16 735
Part des femmes	56,1%	-2,9%	55,7%	-2,3%	54,7%
Part des moins de 26 ans	12,2%	4,3%	11,0%	5,8%	10,8%
Part des plus de 50 ans	17,2%	-9,1%	18,9%	-8,1%	20,5%

Source: Conseil Général du Morbihan
Traitement: Maison de l'Emploi du Pays de Vannes